



# 生活クラブ

## 福祉クラブ



申込締切 1/20・21・22・23・24・25

配達 1/27・28・29・30・31 2/1

集金/2月

### 1月4回配達 1月27日~1月31日

えくらぶ インターネットでも注文できます!  
https://shop.seikatsclub.coop/eclub\_top.html



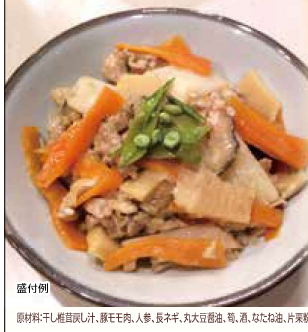
### ワーカーズそうざい

届いたその日にお召し上がりください。



生産者 (W.Co) :  
ぼと・クックふじさ・  
キッチンがま・  
なご味・ぼかぼか  
このみ

今週は人気No.1のお総  
菜「ポトサラダ」が增量  
パックで登場です。ご飯  
に合う中華うま煮ととも  
に是非ご賞味ください。



**799**  
そうざい:  
豚もも肉の中華うま煮  
210g以上  
**702円(税込758円)** 冷蔵

豚肉、干し椎茸、長ネギ、筍を使った  
中華料理の定番品です。お肉と野菜  
の旨味がからみあったご飯にあう  
一品です。1パック248Kcal、塩分2.7g  
7/24/22 卵・(乳)・(麦)・(そば)・(落)・(えび)・(かに)・(豆)

### 今週の「よやく・おまかせそうざい」はコレ!

予約登録すると週替わりで別のそうざいが届きます



**800** 冷蔵  
そうざい:  
ポトサラダ增量パック  
230g以上  
**510円(税込551円)** 冷蔵

ホクホクポテトにりんごなどいろいろと加えて  
作った彩りの良いサラダです。付け合わせとし  
てもいかがでしょうか。福祉クラブで人気No.1  
のそうざいです。1パック407Kcal、塩分2.5g  
7/24/22 卵・(乳)・(麦)・(そば)・(落)・(えび)・(かに)・(豆)

## パン・菓子類



**801** NON GM  
国産小麦  
食パン(6枚)  
440g  
**355円(税込383円)**  
毎週 **803861** **344円(税込372円)**  
主要原材料の小麦粉は、国産の小麦粉を使用しました。使用原材料  
にこだわった食パンです。1袋(推定値)1003.3Kcal、塩分4.09g  
7/24/22 卵・(乳)・(麦)・(豆) (株)オルタフーズ ©3日



**802** NON GM  
こだわり国産小麦白神食パン  
360g  
**372円(税込402円)**  
白神こだま酵母使用。油脂を一切配合していない北海道産小  
麦の香り豊かな食パン。1個(推定値)788.6Kcal、塩分3.79g  
7/24/22 卵・(乳)・(麦)・(豆) (株)オルタフーズ ©3日

### イーストフード等の 添加物は 使用していません

イーストフード、乳化剤、ビタミンC、甘  
味料(ステビア等)、酸化防止剤、保存  
料など、安全が認識されていないものは  
使いません。  
規格は焼く前の生地重量を表示してい  
ます。



**805** NON GM  
国産小麦  
バターロール  
41g×4  
**333円(税込360円)**  
毎週 **803851** **323円(税込349円)**  
小麦粉、バター、卵をたっぷりを使用した、オルタフーズの  
自信作です。1個(推定値)111.12Kcal、塩分0.31g  
7/24/22 卵・(乳)・(麦)・(豆) (株)オルタフーズ ©3日



**803** NON GM  
イギリス食パン(3枚)  
221g  
**265円(税込286円)**  
トーストするとサクッと軽い食感です。  
1袋524Kcal、塩分2.0g  
7/24/22 卵・(乳)・(麦)・(豆) (株)オルタフーズ ©3日



**806** GM  
イングリッシュマフィン  
73g×4  
**357円(税込386円)**  
コーングリツの甘みと歯ごたえも良く、ベーコンや目玉焼  
きとの相性もぴったり。1個(推定値)188.5Kcal、塩分0.72g  
7/24/22 卵・(乳)・(麦)・(豆) (株)オルタフーズ ©3日



**807** NON GM  
黒糖レーズンパン  
54g×4  
**373円(税込403円)**  
黒糖独特の風味とやさしい甘さが後をひきます。  
1個153.5Kcal、塩分0.23g  
7/24/22 卵・(乳)・(麦)・(豆) (株)オルタフーズ ©3日



**809** NON GM  
ベリーとチーズクリームフロスティ  
65g×2  
**412円(税込445円)**  
オルタフーズ自家製のレモンで酸味の効いたクリームチーズと、甘酸  
っぱいクランベリー生地の組み合わせです。1個192.1Kcal、塩分0.40g  
7/24/22 卵・(乳)・(麦)・(豆) (株)オルタフーズ ©3日



**810** NON GM  
いちじくとクランベリーのチーズパイ  
340g  
**1,400円(税込1,512円)**  
レモン100%果汁の入ったチーズクリームに、優しい甘さのいちじくと  
甘酸っぱいクランベリーのお餅がパイ。1個1308.7Kcal、塩分1.85g  
7/24/22 卵・(乳)・(麦)・(豆) (株)オルタフーズ ©8日



**808** GM  
レモンフラワーデニッシュ  
76g×2  
**498円(税込538円)**  
デニッシュ生地しモンベールを巻き込んだ菓子代です。しモンベールを加  
えたイングリッシュが美味しさを引き立てます。1個(推定値)348.3Kcal、塩分0.36g  
7/24/22 卵・(乳)・(麦)・(豆) (株)オルタフーズ ©3日



**811** NON GM  
りんごとくるみのマフィン  
86g×2  
**360円(税込389円)**  
くるみの入った生地に、ふじりんごブレザーブをトッ  
ピング。1個(推定値)356.8Kcal、塩分0.09g  
7/24/22 卵・(乳)・(麦)・(豆) (株)オルタフーズ ©8日



**812** GM  
おとなの珈琲クッキー  
16個  
**830円(税込896円)**  
ほんのりココア味の生地にチョコチップを混ぜたクッキーです。甘さ控え目  
ですがお子さんもおいしく食べられます。1個(推定値)46Kcal、塩分0.01g  
7/24/22 卵・(乳)・(麦)・(豆) (株)オルタフーズ ©14日

### よやくらぶ登録のお勧め

よやくらぶに登録すれば毎回自動的に  
配達されます。ご都合に合わせて  
修正できます。  
※ワーカーズそうざいを予約登録すると  
週替わりで別のそうざいが届きます。

予約注文番号  
**週 000000**

カタログの該当消費材のこの番号と  
必要数を注文用紙に記入します。  
※えくらぶからも登録できます。



# 豆腐

大豆本来の味をお届けします

◎国産大豆(100%)と天然がりでだけつくる本来の豆腐です。  
◎消泡剤は使用していません。  
◎揚げ油は非遺伝子組み換えのなたね油を使用しています。

毎週

**812 GM** 絹ごし豆腐 300g **146円**(税込158円)

豆腐に合った大豆を厳選し、国産大豆を使用しています。100g64Kcal、塩分0.07g

【アレルギー】大豆  
【賞味期限】◎4日  
【原材料】大豆(遺伝子組み換えでない)、脱脂大豆、水、塩、グルタミン酸ナトリウム

毎週

**813 GM** もめん豆腐 300g **150円**(税込162円)

絹ごしに比べ、たんぱく質や脂質が多く、まじかゆみ、鉄分、ビタミンE、食物繊維が豊富に含まれています。100g91Kcal、塩分0.42g

【アレルギー】大豆  
【賞味期限】◎4日  
【原材料】大豆(遺伝子組み換えでない)、脱脂大豆、水、塩、グルタミン酸ナトリウム

毎週

**814 GM** 絹ごし豆腐2個パック 150g×2 **165円**(税込178円)

毎週 8033831 **160円**(税込173円)

【アレルギー】大豆  
【賞味期限】◎7日  
【原材料】大豆(遺伝子組み換えでない)、脱脂大豆、水、塩、グルタミン酸ナトリウム

毎週

**815 GM** もめん豆腐2個パック 150g×2 **165円**(税込178円)

毎週 8033841 **160円**(税込173円)

【アレルギー】大豆  
【賞味期限】◎6日  
【原材料】大豆(遺伝子組み換えでない)、脱脂大豆、水、塩、グルタミン酸ナトリウム

次 2月2回

**816 GM** 寄せ豆腐 300g **178円**(税込192円)

【アレルギー】大豆  
【賞味期限】◎4日  
【原材料】大豆(遺伝子組み換えでない)、脱脂大豆、水、塩、グルタミン酸ナトリウム

次 2月2回

**817 GM** 焼き豆腐 300g **164円**(税込177円)

【アレルギー】大豆  
【賞味期限】◎3日  
【原材料】大豆(遺伝子組み換えでない)、脱脂大豆、水、塩、グルタミン酸ナトリウム

次 2月2回

**818 GM** 厚あげ 220g **180円**(税込194円)

【アレルギー】大豆  
【賞味期限】◎4日  
【原材料】大豆(遺伝子組み換えでない)、脱脂大豆、水、塩、グルタミン酸ナトリウム

毎週

**819 GM** 油あげ 25~30g×2 **144円**(税込156円)

【アレルギー】大豆  
【賞味期限】◎4日  
【原材料】大豆(遺伝子組み換えでない)、脱脂大豆、水、塩、グルタミン酸ナトリウム

次 2月4回

**820 GM** がんもどき 45g×3 **206円**(税込222円)

【アレルギー】大豆  
【賞味期限】◎4日  
【原材料】大豆(遺伝子組み換えでない)、脱脂大豆、水、塩、グルタミン酸ナトリウム

※えくらぶ注文では企画回  
→1月4回を選択してください



# 加工食品 生活雑貨類

次 2月4回

**821 GM** いわし生姜煮 150g **305円**(税込329円)

【アレルギー】大豆  
【賞味期限】◎90日  
【原材料】いわし(国産)、生姜、砂糖、調味料、醤油、食塩/加工用糖、(一部)小麦(大麦を含む)

次 2月4回

**822** おつまみ帆立 40g **620円**(税込670円)

【アレルギー】大豆  
【賞味期限】◎90日  
【原材料】帆立(青森県産)、唐辛子

次 2月4回

**170453 NON GM** 黒豆甘納豆 50g **238円**(税込257円)

【アレルギー】大豆  
【賞味期限】◎180日  
【原材料】黒豆(国産)、砂糖

次 2月4回

**824 NON GM 組** 秋川牧園の本格チキンカレー(手羽元2本入) 220g **360円**(税込389円)

【アレルギー】大豆  
【賞味期限】◎4日  
【原材料】秋川牧園

次 2月4回

**170461** スカイカルシウム(顆粒) 130g **3,800円**(税込4,104円)

【アレルギー】大豆  
【賞味期限】◎90日  
【原材料】成分:乳カルシウム100%

次 2月4回

**170470** アレppoの石鹸 200g **700円**(税込770円)

【アレルギー】大豆  
【賞味期限】◎90日  
【原材料】石鹸:オリーブオイル90%・ローレルオイル10%

次 2月4回

**170488** アレppoの石鹸エキストラ 180g **1,000円**(税込1,100円)

【アレルギー】大豆  
【賞味期限】◎90日  
【原材料】石鹸:オリーブオイル60%・ローレルオイル40%

次 2月4回

**823 GM** 紅いもスイーツ 60g **305円**(税込329円)

【アレルギー】大豆  
【賞味期限】◎120日  
【原材料】さつまいも、砂糖、クランベリー、酸化防止剤(ビタミンC)

次 2月4回

**825** 丸干し芋 180g **598円**(税込646円)

【アレルギー】大豆  
【賞味期限】◎90日  
【原材料】芋(国産)

毎週

**170445** 産直品:田村さん家の旬りんご 3~4個 **770円**(税込832円)

【アレルギー】大豆  
【賞味期限】◎90日  
【原材料】りんご

次 2月4回

**170496** オリーブスクワラン 30ml **2,520円**(税込2,772円)

【アレルギー】大豆  
【賞味期限】◎90日  
【原材料】成分:スクワラン(オリーブスクワラン)100%

次 2月4回

**170500** 美馬油(ミマユ) 57g **1,800円**(税込1,980円)

【アレルギー】大豆  
【賞味期限】◎90日  
【原材料】成分:馬油-88.95%、ミソウ-11.00%、トコフェロール-0.05%

次 2月4回

**170518** 横濱馬油商店生馬油チュープタイプ 30g **2,400円**(税込2,640円)

【アレルギー】大豆  
【賞味期限】◎90日  
【原材料】生馬油

次 2月4回

**170526** ピュアセンタ馬プラセンタ 28ml **3,500円**(税込3,850円)

【アレルギー】大豆  
【賞味期限】◎90日  
【原材料】成分:BG、Eタノール、プラセンタエキス、フェニシエタノール

次 2月4回

**826** 鮮魚:養殖活メブuri 450g前後 **3,050円**(税込3,294円)

【アレルギー】大豆  
【賞味期限】◎5日  
【原材料】メブuri

毎週配達

**798** ドライアイス 90円(税込99円)

【アレルギー】大豆  
【賞味期限】◎90日  
【原材料】ドライアイス

### 遺伝子組み換え(GM)対策について

遺伝子組み換え(GM:Genetically modified)作物・食品は、微生物など他の生物の遺伝子を組み込む操作が行われたものです。生産効率を上げるために開発された新しい技術ですが、安全性や人・環境への影響はわからないことが多々あります。生活クラブでは、1997年1月に「遺伝子組み換え作物・食品は取り扱わないことを基本とする」[やむを得ず使用する場合は、情報を公開して取り組む]と決定しました。

**アレルギー情報** 代表的な原材料8物質を表示しています。

卵…(卵) 乳…(乳) 小麦…(麦) そば…(そば)  
落花生…(落) えび…(えび) かに…(かに) 大豆…(豆)  
コンタミネーションについては、そば:(そば)のように、( )で物質名を表示します。

※原料調達過程における飛来による空気汚染など、表示外で微量の混入の可能性があり、完全排除はできなくあくまで「目視」であることをご理解ください。

[申込の注意] ※注文番号が6桁のものは、注文書の6桁番号記入欄に番号と数量を記入してください。※表示価格は、「本体価格」と括弧内に「税込価格」(本体価格に該当税率を掛けあわせ)を記載しています。このカタログに記載されている価格は、組合員の注文に際しての参考価格です。店頭ではさまざまな注法にて販売しております。

原材料と栄養成分は包装の表示内容を確認してください。

価格はナリワレ価格の表示しているものもあるため、内容と異なる場合があります。タイミングにより栄養成分が変動できないものもありますので、最新の情報は製品の包装で確認下さい。

●記号の説明  
◎今週から値上げ ◀今週から値下げ ▶今週から規格等を変更  
冷蔵 冷蔵でお届け 冷凍 冷凍でお届け  
レンジ 電子レンジで加熱するもの  
組 組合員開発消費財  
リユース品 容器を返す(生活クラブが回収します)  
賞味期限(製造日から180日以内の期限内の商品に表示)  
◎ その年月日までは「安全に食べられます」という期限  
⑫(4) 次に取組みがあがる予定の週、急な変更があることをご了承ください。

次 2月4回

**827** 鮮魚:養殖活メかんぱち 350g前後 **3,200円**(税込3,456円)

【アレルギー】大豆  
【賞味期限】◎5日  
【原材料】メかんぱち